

Armarios Digitales Frigorífico Roll-in pasante, 1 puerta inox y 1 puerta cristal, 750lt

ARTÍCULO # _____

MODELO # _____

NOMBRE # _____

SIS # _____

AIA # _____



725098 (RI075R2FGT)

Frigorífico Roll-in pasante, 1
puerta inox y 1 puerta cristal,
750lt, +2+10°C, AISI 304,
R290

Descripción

Artículo No. _____

Exterior e interior de acero inoxidable AISI 304. Espesor de aislamiento 60mm. Una puerta completa con bisagra a la derecha y una puerta de cristal con cerradura y luz interior. Unidad de refrigeración incorporada; modo de funcionamiento ventilado; control digital; evaporador; descongelación automática; indicador digital de temperatura externo; interruptor de alta/baja humedad; iluminación interna. Temperatura de funcionamiento +2+10 ° C. Para temperaturas ambiente de hasta 43 °C. Sin CFC ni HCFC. Gas R290 en el circuito de refrigeración.

Características técnicas

- Enfriamiento ventilado para una óptima distribución de la temperatura.
- El panel de control puede elevarse para acceder mejor a los componentes principales.
- Luz interior y puerta con cerradura.
- Panel de control digital con indicador de temperatura.
- La temperatura de funcionamiento se puede ajustar de +2 a +10°C para adaptarse a los requisitos de almacenamiento de carne y productos lácteos.
- Procesos de descongelación y evaporación del agua de descongelación automáticos.
- Una puerta ciega y otra de cristal.
- Adecuado para todos los 18 estantes de carros GN 1 / 1, diseñado para adaptarse a los 18 estantes de carro GN 2 / 1 disponible como accesorio opcional.
- Se ajusta a los estándares de las principales organizaciones certificadoras y tiene sello CE.
- Protecciones laterales en las paredes internas.
- Puerta de cristal con bisagras a la derecha.
- Junta inferior de la puerta ajustable.
- Unidad de refrigeración fácilmente accesible desde la parte trasera del aparato.
- Unidad tropicalizada.

Aprobación: _____

Construcción

- Evaporador y ventilador colocados fuera de la célula para proporcionar mayor capacidad de almacenamiento.
- Puerta con llave.
- Tapa del evaporador fácilmente desmontable para mantenimiento.
- Desarrolladas y producidas en fábricas con certificación ISO 9001 e ISO 14001. CHAR(10)CHAR(10)
- Compresor incorporado para adaptarse a las condiciones de funcionamiento.
- Conexión eléctrica: 220-240V-monofásica 50HZ o 220-240V-monofásica 60HZ.
- Celda interior y panel externo de acero inoxidable AISI 304.
- Los paneles exteriores son de acero inoxidable AISI 304 para un mayor nivel de higiene.

Interfaz de Usuario y Gestión de Datos

- Conectividad lista para acceso en tiempo real a dispositivos conectados desde monitorización remota y de datos (requiere accesorio opcional).
- Pantalla digital grande de dígitos blancos con botón de selección de humedad (3 niveles preestablecidos), pantalla y configuración de temperatura interna, activación manual del ciclo de descongelación y ciclo de turbohielo (para enfriar rápidamente las ca

Sostenibilidad



- Refrigerante altamente ecológico libre de CFC y HCFC: R290 (gas ecológico en espuma: ciclopentano). Hidrocarburo refrigerante gas R290 para el menor impacto ambiental (GWP = 3), para reducir los efectos de invernadero y el agotamiento de la capa de ozono.
- Acabado en los materiales de mayor calidad para asegurar mayor durabilidad.
- Aislamiento libre de CFC y HCFC.
- Cámara con aislamiento de hasta 60 mm de espesor de ciclopentano para un mayor rendimiento (conductividad termal: 0,020 W/m*K). Aislamiento CFC y libre de HCFC.

accesorios opcionales

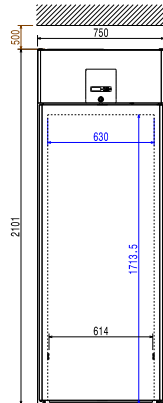
- RAMPA AISLADA PARA EL PASO DEL ROLL-IN 750 PNC 881279 ☐
- Conector Ethernet para mesas y armarios refrigerados IR33 (CAREL) PNC 881299 ☐
- Carro 18x2/1GN para Roll-in 750lt. PNC 881521 ☐



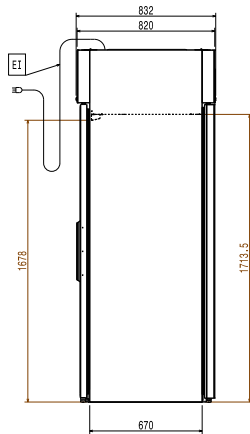
Electrolux
PROFESSIONAL

Armarios Digitales Frigorífico Roll-in pasante, 1 puerta inox y 1 puerta cristal, 750lt

Alzado

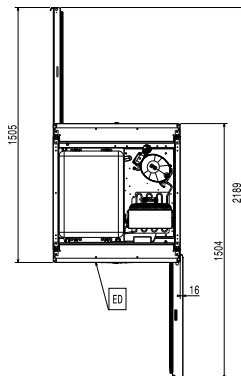


Lateral



EI = Conexión eléctrica (energía)

Planta



Eléctrico

Suministro de voltaje	220-240 V/1 ph/50 Hz
Predispuesto para:	220-230 V 60 Hz

Info

Bisagras de la puerta	
Dimensiones externas, ancho	750 mm
Dimensiones externas, fondo	832 mm
Dimensiones externas, alto	2101 mm
Número y tipo de puertas	2 Completa; Vidrio
Paneles externos laterales	AISI 304
Panel top externo:	AISI 304
Material de la puerta exterior	Vidrio
Material de los paneles internos	AISI 304

Datos de Refrigeración

Temperatura de operación mín.:	2 °C
Temperatura de operación máx.:	10 °C
Potencia del compresor	1/3 hp

Certificaciones ISO

ISO Standards:	ISO 9001; ISO 14001; ISO 45001; ISO 50001
----------------	---

Sostenibilidad

Tipo de refrigerante:	R290
Potencia de refrigeración	520 W
Peso del refrigerante	150 g